



18 ตุลาคม 2556

Fusion Analysis

นักวิเคราะห์: กมลชัย พลอินทวงษ์

เลขทะเบียนนักวิเคราะห์: 18239

Tel. (662) 801 9100 ต่อ 9341

Kamolchai@trinitythai.com



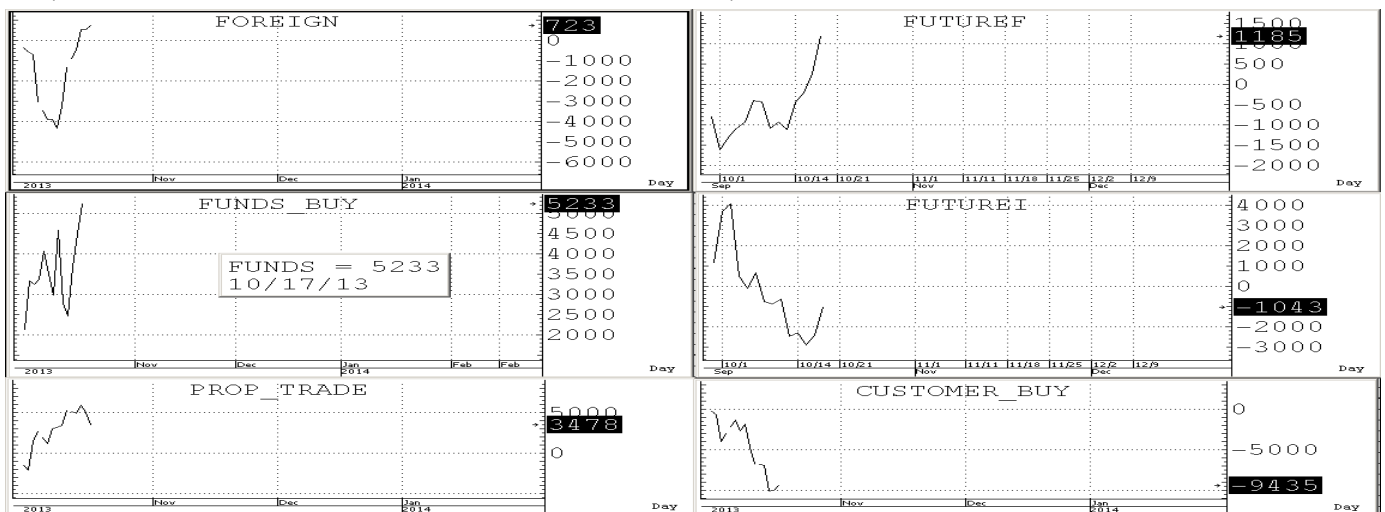
โอบ
 เลี้ยว
 กัก

Market Sense



SET INDEX 1,469.09 Volume 50,595 ล้านบาท

ดัชนีขึ้นไปทำ High ใหม่ของวันตรง r ล้วน ๆ ที่ให้ไว้ตรง 1,480 ก่อนจะโดน Take กลับลงมาทำ low ของวันแถว ๆ support of EMA (5) ที่ 1,463 ก่อนจะดึงกลับขึ้นมาปิดด้วย Volume ที่ขยับขึ้นมาต่อจากวันก่อนโดยหากยังคงสามารถยืนปิดเหนือ EMA (10) ที่ 1,452 ได้อยู่ก็จะทำให้คงภาพเชิงบวกในช่วงสั้น ๆ ต่อ โดยมี s ล้วน ๆ ของ EMA (5) ที่ 1,460 +/- ก่อน ส่วน S ถัดไปก็อยู่แถว ๆ EMA (10) ที่ 1,452 +/- โดยมี r ล้วน ๆ ที่เติมคือ Gap ตรง 1,483 +/- ก่อน ส่วน R ถัดไปก็ยังคงอยู่แถว ๆ High ของรอบที่ผ่านมามาตรง 1,495 +/-



บริษัทหลักทรัพย์ ทรินิตี้ จำกัด, 179 อาคารบางกอก ซิตี้ ทาวเวอร์ ชั้น 25-26, 29 ถนนสาทรใต้ เขตสาทร กรุงเทพฯ 10120 โทรศัพท์ 0-2801-9100 โทรสาร. 0-2343-9681

รายงานฉบับนี้จัดทำขึ้นโดยข้อมูลเท่าที่ปรากฏและเชื่อว่าเป็นที่น่าเชื่อถือได้แต่ไม่เป็นการยืนยันความถูกต้องและความสมบูรณ์ของข้อมูลนั้นๆ โดยบริษัทหลักทรัพย์ ทรินิตี้ จำกัด ผู้จัดทำขอสงวนสิทธิ์ในการเปลี่ยนแปลงความเห็นหรือประมาณการต่างๆ ที่ปรากฏในรายงานฉบับนี้โดยไม่ต้องแจ้งล่วงหน้า รายงานฉบับนี้มิควรถูกประสงค์เพื่อใช้ประกอบการตัดสินใจของนักลงทุน โดยไม่ได้เป็นการชี้นำหรือชักชวนให้ นักลงทุนทำการซื้อหรือขาย หลักทรัพย์ หรือตราสารทางการเงินใดๆ ที่ปรากฏในรายงาน



SHORT-TERM TRADING

CNT	Trading buy	ปิด: 7.30	แนวรับ: 7.25-7.05	แนวต้าน: 7.6-7.8
------------	--------------------	------------------	--------------------------	-------------------------

ราคา Form the same pattern such as NWR that wait for break out up with volume surge อยู่ตั้งนั้นหากไม่หลุด 7.0 ลงมาให้ STOPLOSS ก็จะถูกมีลุ้นต่อ เพราะทั้ง Indicator ระยะสั้นและยาวก็ยังคงอยู่ในช่องสัญญาณเชิงบวกที่ทำให้ Trading ได้หากไม่ถอยหลุด S ที่ให้ลงมา



BGH	Trading buy	ปิด: 138.5	แนวรับ: 137.5-135.5	แนวต้าน: 140.5-142.5
------------	--------------------	-------------------	----------------------------	-----------------------------

ราคาถอยกลับลงมาจากแนวรับของ MAV(25) & นาย FIBO อยู่ ตั้งนั้นหากไม่หลุด 133 ลงมาให้ STOPLOSS ก็จพอก Trading สั้นๆในคลื่น Rebound นี้ได้ เพราะ ทั้ง Indicator ระยะสั้นและยาวก็ยังคงอยู่ในช่องสัญญาณเชิงบวกอยู่



KMC	Trading buy	ปิด: 0.45	แนวรับ: 0.44-0.42	แนวต้าน: 0.49-0.51
------------	--------------------	------------------	--------------------------	---------------------------

ราคาแกว่งตัวขึ้นมาในกรอบของ Uptrend channel อยู่ตั้งนั้นหากไม่หลุด 0.41 ลงมาให้ STOPLOSS ก็จะถูกมีลุ้นต่อ เพราะทั้ง Indicator ระยะสั้นและยาวก็ยังคงอยู่ในช่องสัญญาณเชิงบวกที่ทำให้ Trading ได้หากไม่ถอยหลุด S ที่ให้ลงมา

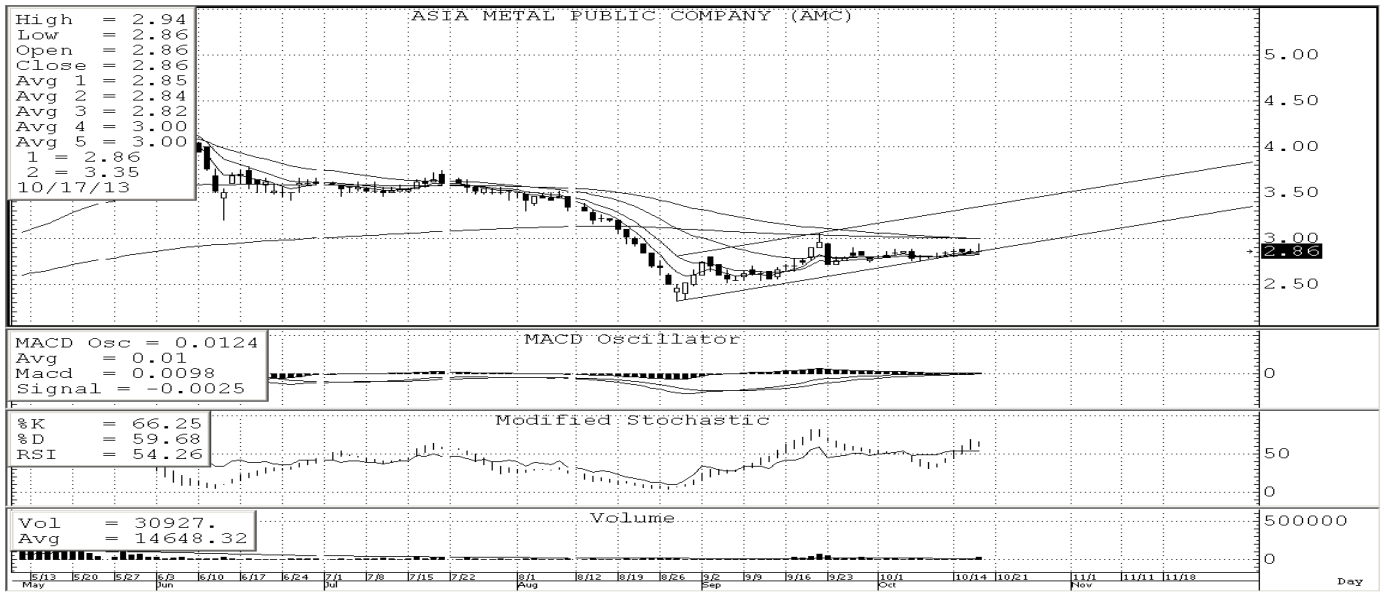


บริษัทหลักทรัพย์ ตรีเนิตี้ จำกัด, 179 อาคารบางกอก ซิตี้ ทาวเวอร์ ชั้น 25-26, 29 ถนนสาทรใต้ เขตสาทร กรุงเทพฯ 10120 โทรศัพท์ 0-2801-9100 โทรสาร. 0-2343-9681

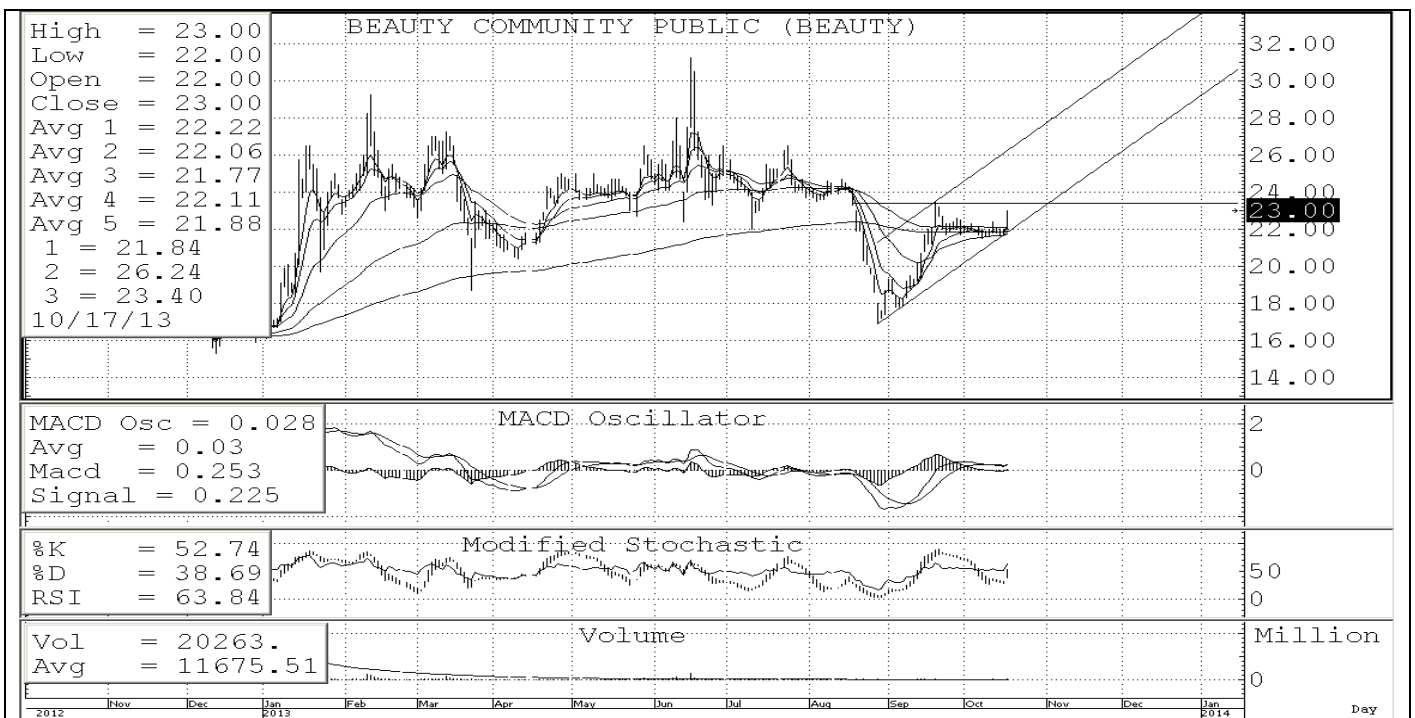
รายงานฉบับนี้จัดทำขึ้นโดยข้อมูลเท่าที่ปรากฏและเชื่อว่าเป็นที่น่าเชื่อถือได้แต่ไม่เป็นการยืนยันความถูกต้องและความสมบูรณ์ของข้อมูลนั้นๆ โดยบริษัทหลักทรัพย์ ตรีเนิตี้ จำกัด ผู้จัดทำขอสงวนสิทธิ์ในการเปลี่ยนแปลงความเห็นหรือประมาณการต่างๆ ที่ปรากฏในรายงานฉบับนี้โดยไม่ต้องแจ้งล่วงหน้า รายงานฉบับนี้ไม่มีวัตถุประสงค์เพื่อใช้ประกอบการตัดสินใจของนักลงทุน โดยไม่ได้เป็นการชี้นำหรือชักชวนให้ นักลงทุนทำการซื้อหรือขาย หลักทรัพย์ หรือตราสารทางการเงินใดๆ ที่ปรากฏในรายงาน



หุ้นปล่อยขาย (จับตา)



AMC ราคากำลังตั้งฐานเพื่อการฟื้นตัวกลับแถวๆ Support of MAV & Uptrend channel อยู่ตั้งนั้นหากไม่หลุดแนวรับที่ 2.70 ลงมาให้ STOPLOSS ก็จะไม่ค่อยๆ เด้งกลับขึ้นมา test แนวต้านในลำดับถัดไปของ SMA (200) ที่ 3.16+/- ได้โดยมีด่านสั้นๆ ที่ 3.0 +/- ก่อน



BEAUTY ราคา Form Triangle pattern that wait for Break out up with volume support ดังนั้นหากไม่หลุดแนวรับที่ 22.0 ลงมาให้ STOPLOSS ก็จะไม่ค่อยๆ ขึ้นมา test แนวต้านในลำดับถัดไปของนาย FIBO ที่ 25.0+/- ได้โดยมีด่านสั้นๆ ที่ 24 +/- ก่อน

บริษัทหลักทรัพย์ ทรินิตี้ จำกัด, 179 อาคารบางกอก ซิตี้ ทาวเวอร์ ชั้น 25-26, 29 ถนนสาทรใต้ เขตสาทร กรุงเทพฯ 10120 โทรศัพท์ 0-2801-9100 โทรสาร. 0-2343-9681

รายงานฉบับนี้จัดทำขึ้นโดยข้อมูลเท่าที่ปรากฏและเชื่อว่าเป็นที่น่าเชื่อถือได้แต่ไม่เป็นการยืนยันความถูกต้องและความสมบูรณ์ของข้อมูลนั้นๆ โดยบริษัทหลักทรัพย์ ทรินิตี้ จำกัด ผู้จัดทำขอสงวนสิทธิ์ในการเปลี่ยนแปลงความเห็นหรือประมาณการต่างๆ ที่ปรากฏในรายงานฉบับนี้โดยไม่ต้องแจ้งล่วงหน้า รายงานฉบับนี้มิได้มีวัตถุประสงค์เพื่อใช้ประกอบการตัดสินใจของนักลงทุน โดยไม่ได้เป็นการชี้นำหรือชักชวนให้ นักลงทุนทำการซื้อหรือขาย หลักทรัพย์ หรือตราสารทางการเงินใดๆ ที่ปรากฏในรายงาน